



# Newsletter *Aktuelles vom Federsee*

• Juli 2018



## Inhalt

- Aktuelle Naturbeobachtungstipps.....
- Neues aus dem Naturschutz.....
- Service für Besucher.....
- Umweltbildungsangebote.....
- Sonstiges.....



## Aktuelle Naturbeobachtungstipps

### Naturbeobachtung im Juli

Der Juli gehört den Libellen. Im Schilf und über dem Wasser patrouillieren sie durch ihre Reviere. Über dem See jagen die Flussschwärmer: im Sturzflug fangen sie kleine Fische. Auf den Brutflößen warten die Jungen auf Nahrung. Die Teichrosen stehen in voller Blüte.

Auch die seltenen Rohrweihen haben Junge. Nach dem Ausfliegen aus den Nestern im Schilf – ab Mitte Juli – sitzen die Jungen oft auf den Weidenbüschen im Schilf und warten darauf, dass ihre Eltern ihnen die gefangenen Mäuse im Flug übergeben. Aus dem Röhricht tönen die lauten Bettelrufe der jungen Wasserrallen. Rohrschwirl und Teichrohrsänger sind nur noch sporadisch zu hören.

In den Wiesen kann man einzelne Familien von Braunkehlchen, Wiesenpiepern, Feldschwirlen und Rohrammern „beim Essen“ beobachten: die Jungen werden auch nach dem Ausfliegen noch einige Tage gefüttert.

Auf den Wiesen stehen Mädesüß, Baldrian, Sumpfbloodauge, Sumpfkraatzdistel und Zungenhahnenfuß in voller Blüte.

### Impressum

NABU-Naturschutzzentrum Federsee  
 Federseeweg 6  
 88422 Bad Buchau  
 www.NABU-Federsee.de

### Redaktion

Kerstin Wernicke  
 Referentin Öffentlichkeitsarbeit/Umweltbildung

### Kontakt

Tel. 0 75 82/15 66  
 Fax 0 75 82/17 78  
 Mail Kerstin.Wernicke@NABU-Federsee.de



### **Mädesüß: Duftender „Aspirin“-Lieferant**

Mit dem Mädesüß blüht seit Mitte Juni eine weitere faszinierende Heilpflanze auf unseren Feuchtwiesen. Nach ihrem alten wissenschaftlichen Namen *Spiraea ulmaria* ist ein chemischer Inhaltsstoff dieser Pflanze benannt, die Spirinsäure (alias Salicylsäure). Durch die Verbindung mit einer Acetylgruppe erhielt der deutsche Chemiker Felix Hoffmann im Jahr 1897 das „A(cetyl)spirin“.



### **Weißer Doldenblütler unterscheiden**

Entlang dem Federseesteg und am Ufer des Federsees entdeckt man verschiedene weiß blühende Doldenblütengewächse. Da die weißen Doppelschirmchen alle ähnlich aussehen, achten Sie zur Unterscheidung auf die Blätter! Sind diese fein ziseliert, handelt es sich um den Sumpfhhaarstrang. Der Wasserschierling hat deutlich gezackte Blätter. „Das andere“ ist dann der Wasserfenchel – ganz einfach!

### **Flusseeeschwalben auf Sturzflug**

Die Jagd der Flusseeeschwalben ist ein beeindruckendes Schauspiel. Entdecken sie auf ihrem Suchflug ein Fischchen, stürzen sie teilweise senkrecht ins Wasser und erbeuten als Stoßtaucher die Nahrung.



### **Bartmeisen-Nachwuchs auf dem Spielplatz**

Auf den „Klettergerüsten“ des Schilfs sieht man jetzt mit etwas Glück Bartmeisenkinder turnen – meist handelt es sich dabei um den „zweiten Durchlauf“, denn Bartmeisen brüten zwei- oder sogar dreimal im Jahr. Mehr erleben im Juli: <http://www.nabu-federsee.de/index.php?page=48>



### **Schattige Bänkechen im Banngebiet**

Ein Tipp für heiße Temperaturen ist der Bannwald Staudacher, der mit zahlreichen Bänken zur Rast einlädt.

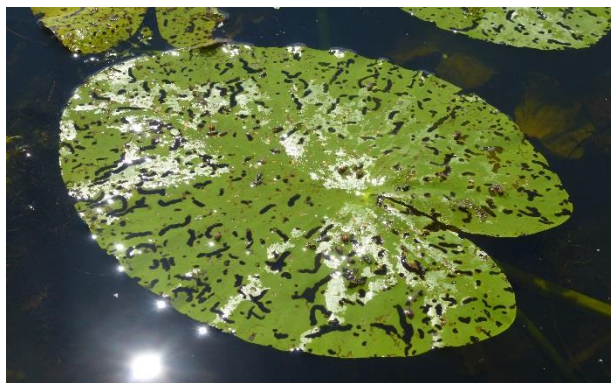
### **Neues aus dem Naturschutz**

#### **Kindersegen in den Storchennestern**

In 11 Nestern rund um den Federsee wurden 34 Jungstörche beringt. Infos zum Bruterfolg in den einzelnen Nestern: <http://www.nabu-federsee.de/index.php?page=61>

#### **Teichrose schmeckt Seerosenblattkäfern**

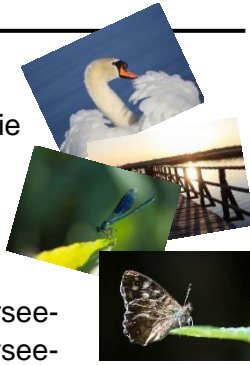
Die charakteristischen Fraßgänge auf den Schwimmblättern der Teichrose werden vom Seerosenblattkäfer (*Galerucella nymphaeae*) und seinen Larven verursacht.



## Service für Besucher

### Postkartenserie

Die 11-teilige Postkartenserie über die Federseenatur der Fotografin Bettina Fieber ist künftig nicht nur bei uns erhältlich, sondern auch im Besucherzentrum am Federseesteg und im Shop der Federsee-Klinik. Mit dem Kauf unterstützen Sie das NABU-Zentrum Federsee!



## Umweltbildungsangebote

### Führung „Sommerabend am Federsee“

Sie genießen wunderschöne Natur am liebsten mit Gleichgesinnten? Dann schließen Sie sich am Sa, den 7. Juli um 19.30 Uhr unserer Themenführung zum Federsee an. Treffpunkt ist das NABU-Zentrum.

### Führung Archäologie & Natur am 22.7.

Erleben Sie am So, den 22.7. um 9 Uhr eine besondere Führung im südlichen Federseeried, die die Highlights beider Disziplinen vereint! Start ist am Zugang C des Archäologischen Moorlehrpfades. Infos beim Federseemuseum (0 75 82/83 50).



### Noch freie Termine für Gruppen im Herbst

Das goldene Federseeschilf gibt herbstlichen Gruppenausflügen ein besonderes Flair. Infos zu unseren Gruppenangeboten finden Sie hier: <http://www.nabu-federsee.de/index.php?page=12>

## Sonstiges

### Spenden anlässlich des 70. Geburtstags von Ministerpräsident Kretschmann

Anlässlich seines 70. Geburtstags bat der baden-württembergische Ministerpräsident Kretschmann statt Geschenken um Spenden an verschiedene gemeinnützige Institutionen, darunter auch das Naturschutzzentrum Federsee. Wir gratulieren Ministerpräsident Kretschmann herzlich und danken für diese Unterstützung!

### Unsere neuen Freianzeigen sind fertig!

Sie Sie Redakteur/-in oder kennen Sie jemanden, der/die im Printbereich tätig ist? Da das NABU-Zentrum kein Budget für Anzeigen hat, können Sie unsere Arbeit unterstützen, indem Sie unsere Anzeigen in Magazinen und Broschüren kostenlos veröffentlichen.

Hier geht es zu den Motiven und Größen:

<http://www.nabu-federsee.de/index.php?page=61>

**NABU**  
Naturschutzzentrum  
Federsee

**Wir treffen uns!**

Am Federsee - im größten  
Moorgebiet Südwestdeutschlands

Entdecken Sie das Naturparadies mit dem  
NABU-Naturschutzzentrum Federsee

Infos & Führungen unter [www.NABU-Federsee.de](http://www.NABU-Federsee.de)

Photo: NABU/Tom Bove

**Bildquellen:** Jost Einstein, Bettina Fieber, NABU Federsee, Frank Mühlhausen, Roman Schönle, Andreas Weith, Kerstin Wernicke, Harald Wintermantel, Andreas Zeitler