

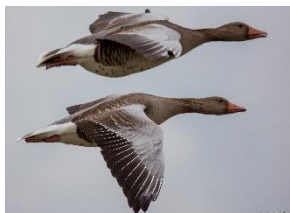
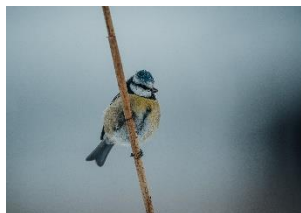
# Newsletter *Aktuelles vom Federsee*

• März 2021



## Inhalt

Aktuelle Naturbeobachtungstipps.....	
Neues aus dem Naturschutz.....	
Service für Besucher.....	
Umweltbildungsangebote.....	
Sonstiges.....	



## Naturbeobachtung im März

Auf dem See rasten Enten, Kormorane, Möwen und Haubentaucher. Höckerschwäne verteidigen in Besitz genommene Reviere. Bartmeisen und Rohrammern bevölkern das Schilf, Stare und Bachstelzen übernachten in Schwärmen - am Abend kann man sie vom Steg aus beobachten. Morgens und abends rufen Wasserrallen. Ab Mitte März zeigen die aus Afrika heimgekehrten Rohrweihen ihre atemberaubenden Flugmanöver. Um die Monatsmitte ist der Schwarzmilan wieder da. Auf den Wiesen beginnt die Revierbesetzung der zurückgekehrten Wiesenpieper und Feldlerchen.

Im Banngebiet sorgen Zaunkönig, Amsel, Rotkehlchen, Singdrossel, Buchfink, Ringeltaube, Kleiber und Meisen für erste Vogelstimmenkonzerte. Um die Monatsmitte stimmen dann Zilpzalp und Mönchsgrasmücke ein. Buntspechte in Balzlaune zeigen dies durch lautstarkes Trommeln an dürren Ästen im Bannwald an.

## Impressum

NABU-Naturschutzzentrum Federsee  
Federseeweg 6  
88422 Bad Buchau  
[www.NABU-Federsee.de](http://www.NABU-Federsee.de)

## Redaktion

Kerstin Wernicke  
Öffentlichkeitsarbeit & Umweltbildung

## Kontakt

Tel. 0 75 82/17 78 - 7  
Mail [Kerstin.Wernicke@NABU-Federsee.de](mailto:Kerstin.Wernicke@NABU-Federsee.de)



### Revierbildung ist keine friedliche Sache

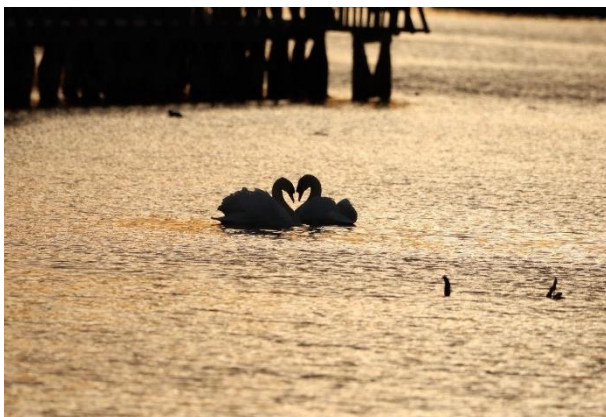
Wenn die Bauplatzsuche bei Graugänsen und Höckerschwänen beginnt, geht es rau zu – auch zwischen verschiedenen Arten. Um die besten Reviere entstehen Kämpfe, die man im Fall der Graugänse weithin hören kann. Fremde Männchen attackiert ein entschlossener Revierbesitzer mit lautem Geschrei, geöffneten Flügeln und hoch gestrecktem Hals.

### Balzflüge der Rotmilane beginnen

Ab Ende März kann man die eindrucksvollen Balzflüge der aus dem Winterquartier zurück gekehrten Rotmilane beobachten. Beide Partner fliegen dabei gemeinsam hoch, um dann in einem Sturzflug bis dicht über die Baumwipfel herabzustoßen.

### Das muss Liebe sein...

In der ersten Reihe bei „Schwanensee“ – bei der wie ein synchroner Balletttanz anmutenden Balz der Höckerschwäne sind Sie es. Zu den ritualisierten Elementen des Sexualverhaltens der Höckerschwäne gehören Kopfwenden, Schnabelsenken und Schnabel-eintauchen. Einfach zauberhaft!



### Schwarzkehlchen besetzen die Reviere

Die ersten Schwarzkehlchen kehren zurück - Frühheimkehrer sichern sich die besten Reviere. Mittlerweile haben Schwarzkehlchen die Streuwiesen rund um den Federsee für sich erobert: Nach dem ersten Brutnachweis aus dem Jahr 1999 gibt es inzwischen rund 50 Reviere.

Mehr Tipps zur Naturbeobachtung im März:  
<https://www.nabu-federsee.de/termine-aktuelles/beobachtungstipps/naturbeobachtung-im-m%C3%A4rz/>



### Neues aus dem Naturschutz



### Schnee endlich weg, Endspurt beim Mähen

Erst wochenlang eine hohe Schneedecke, dann Hochwasser auf den Wiesen - aber jetzt ist die Zwangspause bei unserer winterlichen Landschaftspflege beendet und es heißt „richtig Ranklotzen“, um die Mäharbeiten rechtzeitig vor der Brutsaison abzuschließen. Jedes Winterhalbjahr drängt das NABU-Team auf rund 80 ha Moorflächen mittels Motorsensen den Gehölzaufwuchs zurück.



## Service für Besucher

### Welcher Vogel singt wann?

Der Grad der Morgendämmerung ist der für jede Art spezifische Wecker, um sich per Balzgesang zu präsentieren. Hier geht es zur Vogeluhr: [https://www.nabu-shop.de/vogelstimmenuhr?utm\\_campaign=554010\\_Vogelgesang&utm\\_medium=email&utm\\_source=NABU%20B2C&utm\\_term=.i=5GA4,BVH6,2F8XBV,1CV4R,1](https://www.nabu-shop.de/vogelstimmenuhr?utm_campaign=554010_Vogelgesang&utm_medium=email&utm_source=NABU%20B2C&utm_term=.i=5GA4,BVH6,2F8XBV,1CV4R,1)

### Info-Service im Lockdown: per Fenster

Noch bis Ende März haben wir jeden Do von 13 bis 17 Uhr unser Info-Fenster geöffnet, über das wir Produkte aus unserem Shop verkaufen, Infomaterial ausgeben und beraten.



### Vogel-Sprechstunde des NABU B-W

Was kann ich in meinem Garten für Rotkehlchen tun? Kommen Eisvogel in Gärten? Der NABU B-W hat anlässlich der Wahl zum Vogel des Jahres viele Anfragen zu den Top Ten-Arten erhalten, die der NABU-Vogelexperte Martin Klatt kurzweilig beantwortet. Reinschauen unter: <https://www.youtube.com/watch?v=kbqGa6QQDbI&feature=youtu.be>

## Umweltbildungsangebote

### Alle Termine im März sind abgesagt

Veranstaltungen für Gruppen können ab April gebucht und ggf. wieder kostenfrei storniert werden. Buchungstel. Tel.0 75 82/17 78-1.

## Sonstiges

### Förderprojekt bewilligt

Zwei Jahre lang fördert die Stiftung Naturschutzfonds B-W unser neues Projekt „Moorschutz am Federsee im Zeichen des Klimawandels“. Ziel ist es, die Rolle, die Moore beim Klimaschutz spielen, am Beispiel des Federseemoores in der öffentlichen Wahrnehmung zu stärken und individuelle Handlungsperspektiven aufzuzeigen. Hierzu sollen zielgruppengerechte Veranstaltungsformate entwickelt, Multiplikator/-innen zur Vermittlung ausgebildet und das Thema in unserer Ausstellung stärker verankert werden. Klimaschutz durch Moorschutz ist ein zentrales Anliegen des Landes und somit als Handlungs- und Umsetzungsschwerpunkt in der Naturschutzstrategie des Landes fest verankert.

### NABU-Freiwillige erhalten Möbelspende von IKEA Ulm

Für unsere jungen Freiwilligen hat sich ein nachträglicher Weihnachtswunsch erfüllt: Dank einer Möbelspende des IKEA-Einrichtungshauses in Ulm konnten sie ihre WG „aufmöbeln“. Im Bild die Übergabe der Möbel bei IKEA in Ulm. Von li. nach re.: Levin Strunk (BFD), Lisa Pflug (FÖJ) sowie IKEA-Mitarbeiter Jochen Ullrich (Local Marketing IKEA Ulm). Mehr: <https://www.nabu-federsee.de/termine-aktuelles/aktuelles/>



**Bildquellen:** Bettina Fieber, Micha Groß, NABU/J. Einstein, NABU/F.Leimkühler, Daniel Montanus, Olaf Titko, NABU/B.Sturm, NABU/K. Wernicke, Max Widder